

Quelles interventions thérapeutiques proposer?

Docteur Thomas ORBAN



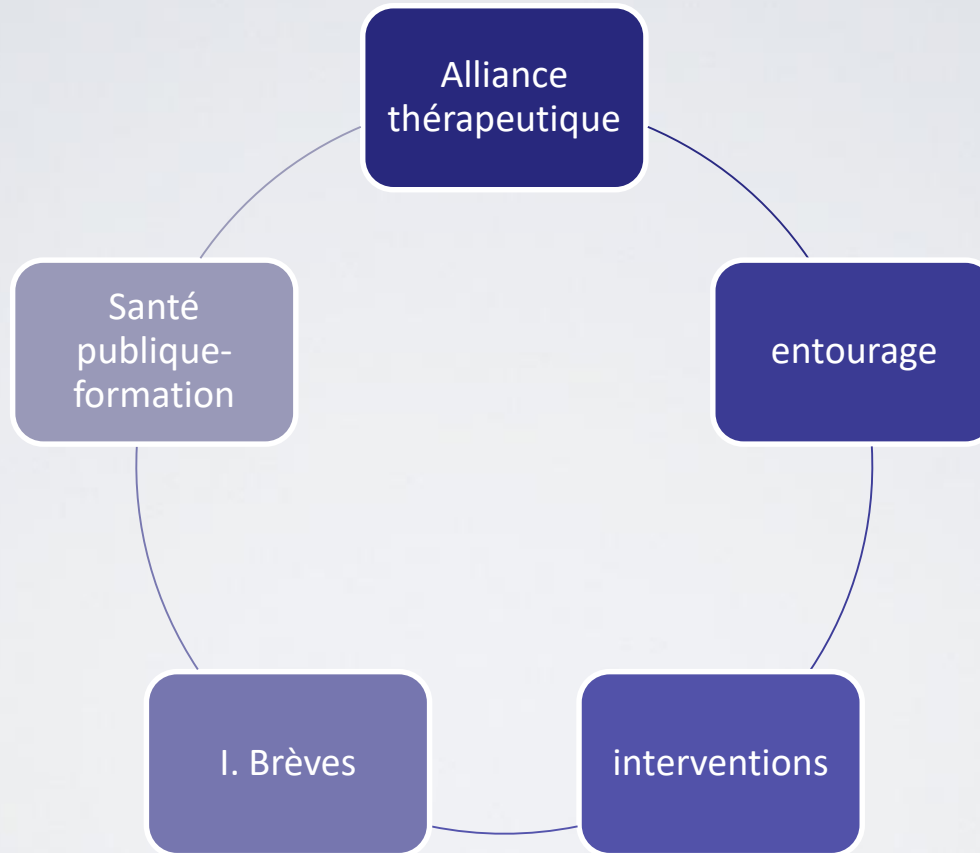
SOCIÉTÉ SCIENTIFIQUE de
MEDECINE GENERALE

Bruxelles, le 23 février 2018

Liens d'intérêt

Le travail de la commission alcoologie a été soutenu par:

- SPF Santé Publique (2012)
- Lundbeck (2011- 2013)
- Conseil National de Promotion de la Qualité (CNPQ) (2013)
- COFOF, RW (2014-16)



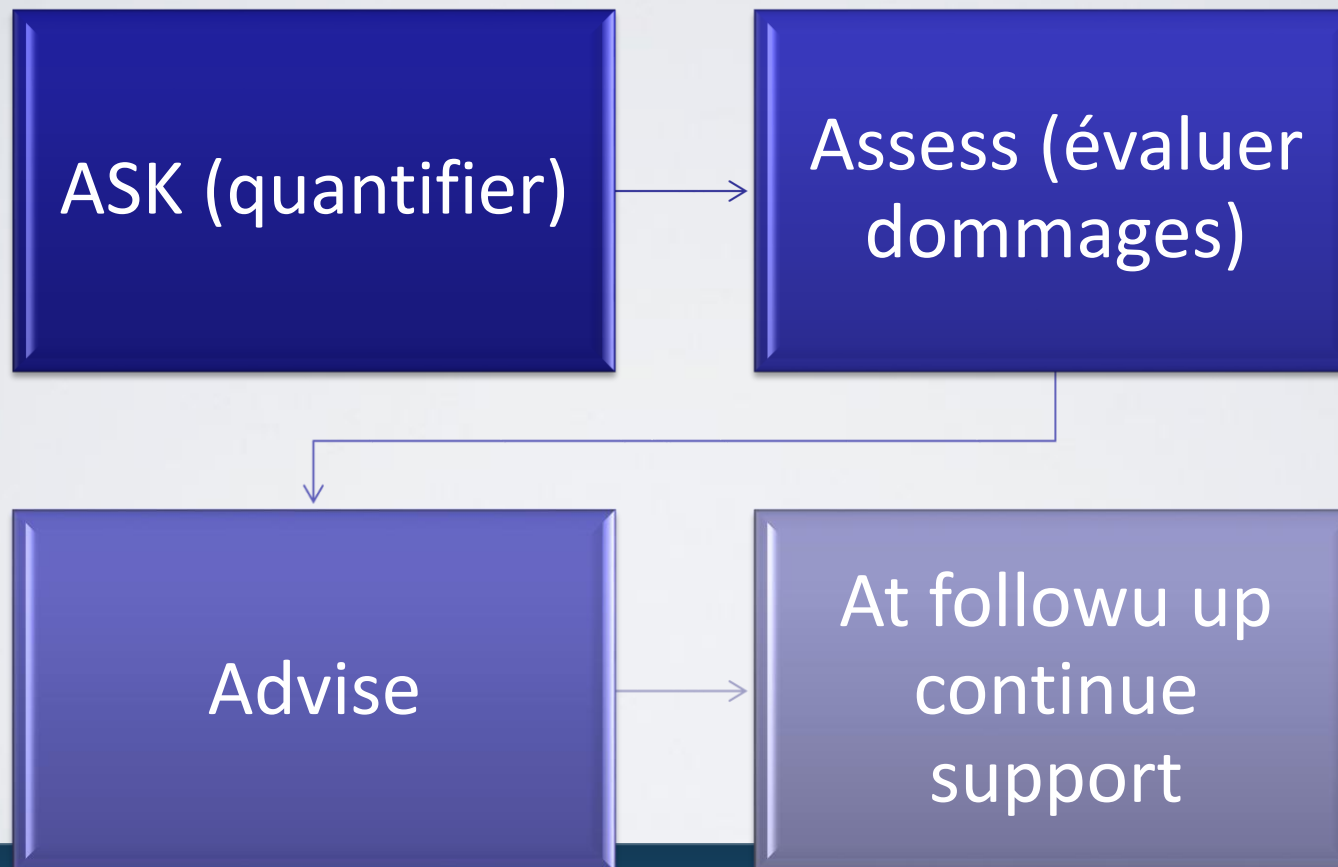
Interventions thérapeutiques



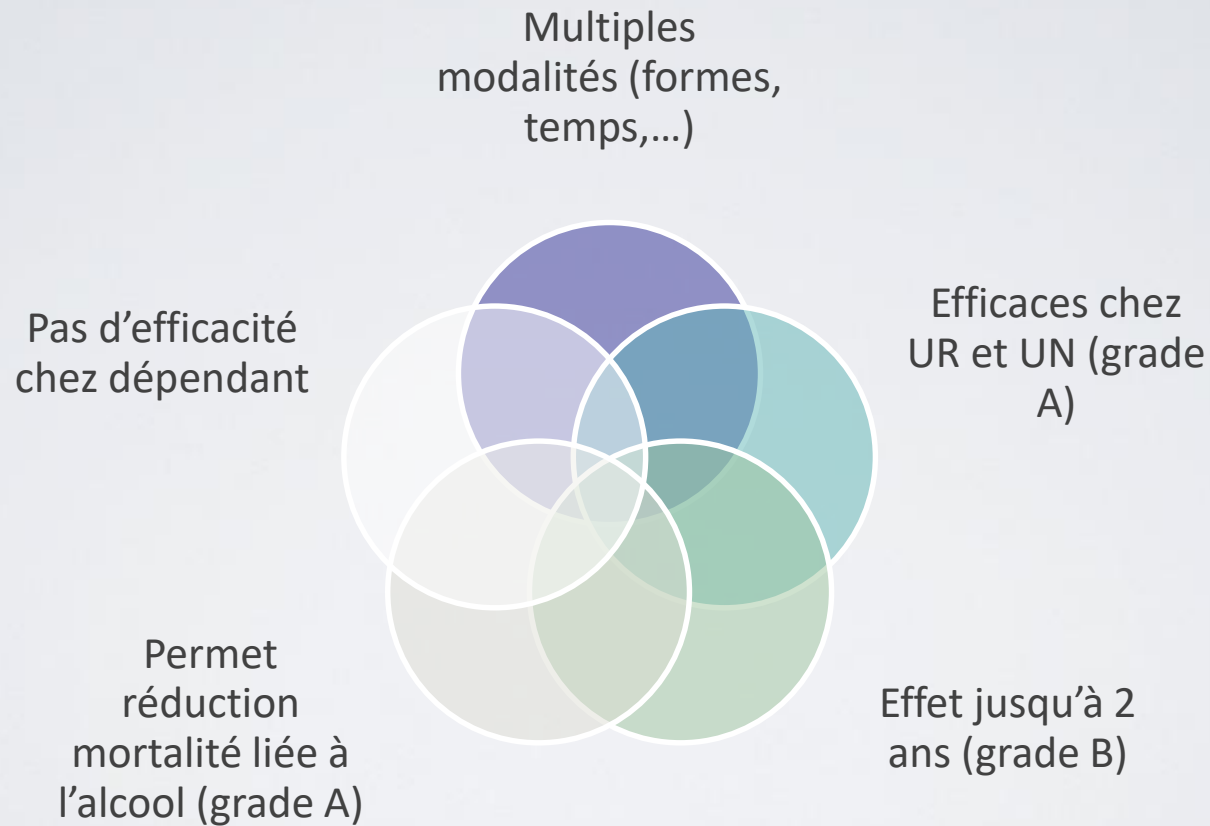
Intervention brève (OMS)



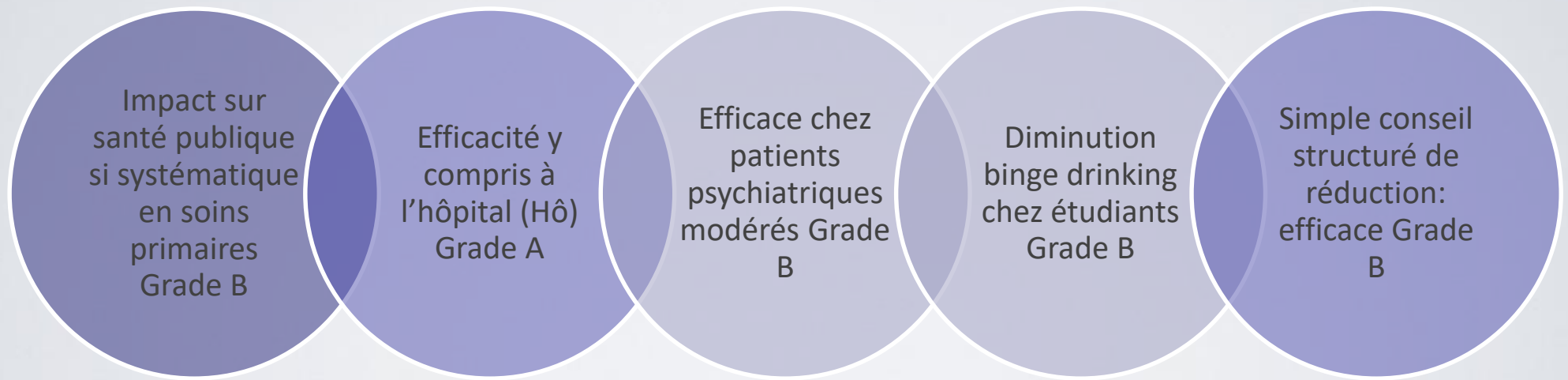
Intervention brève (NIAAAA)



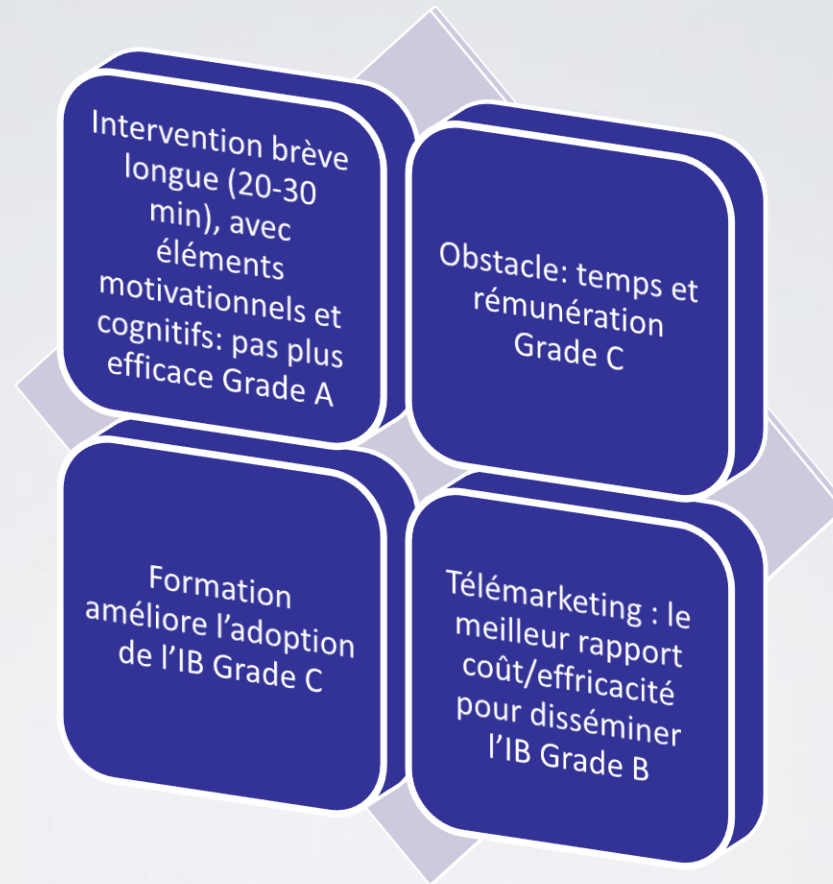
Intervention brève



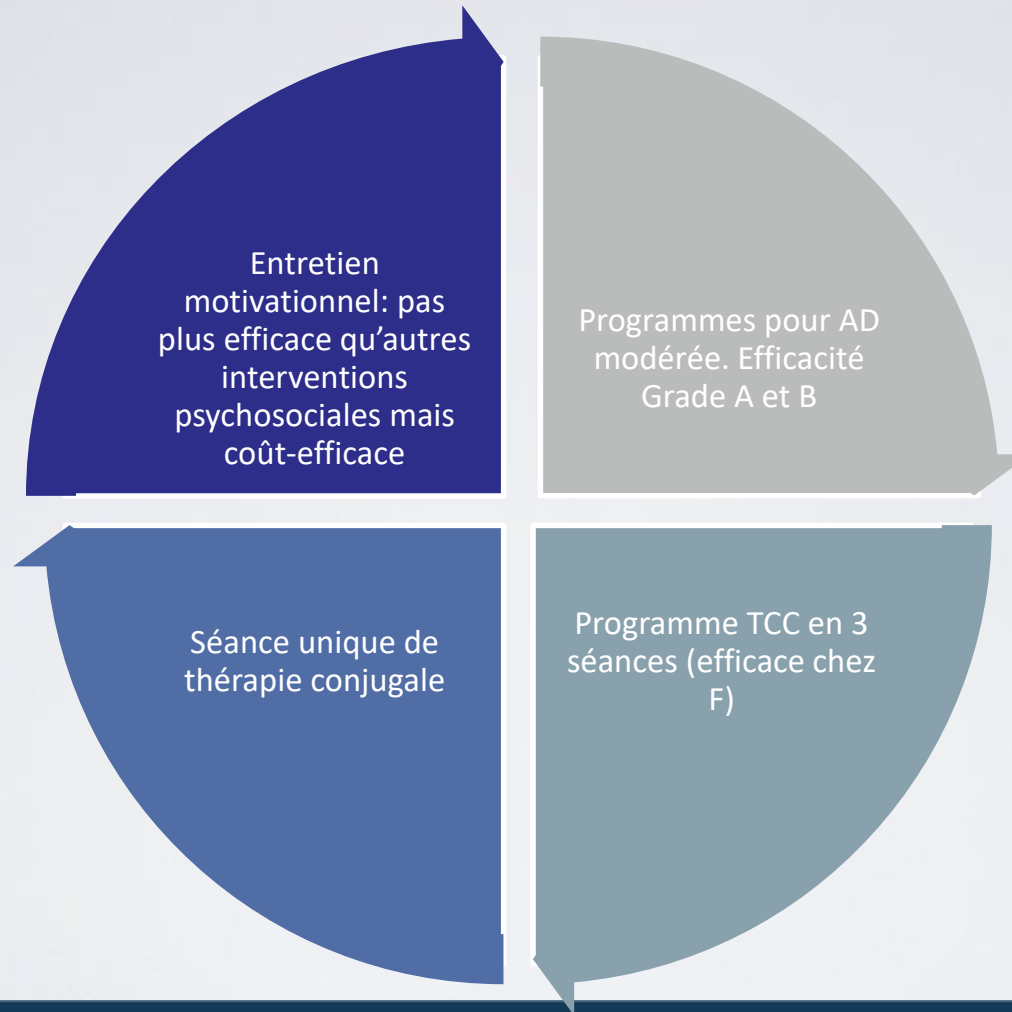
Intervention brève




Intervention brève



Interventions psychosociales de faible intensité



Interventions psychosociales spécialisées



Renforcement communautaire Grade A AD sévère,
échecs autres traitements

Entraînement à l'autocontrôle comportemental Grade A
pour réduction

Entraînement aux compétences sociales et de *coping*
Grade A

Interventions basées sur la pleine conscience Grade C

Interventions pharmacologiques

